

Návrh změny členských příspěvků 2022

Klub Silicon Hill

2. prosince 2022



Důvody pro změnu systému členských příspěvků

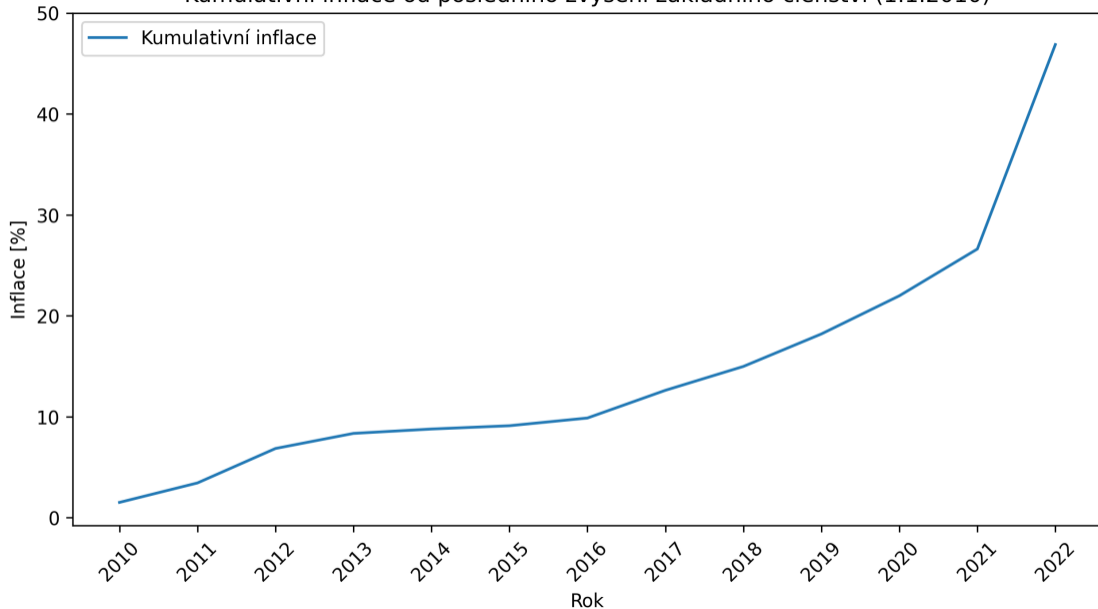
Právní

- Tlak z SU kvůli rámcové smlouvě
- Větší konzistence a převoditelnost členství mezi kluby

Finanční

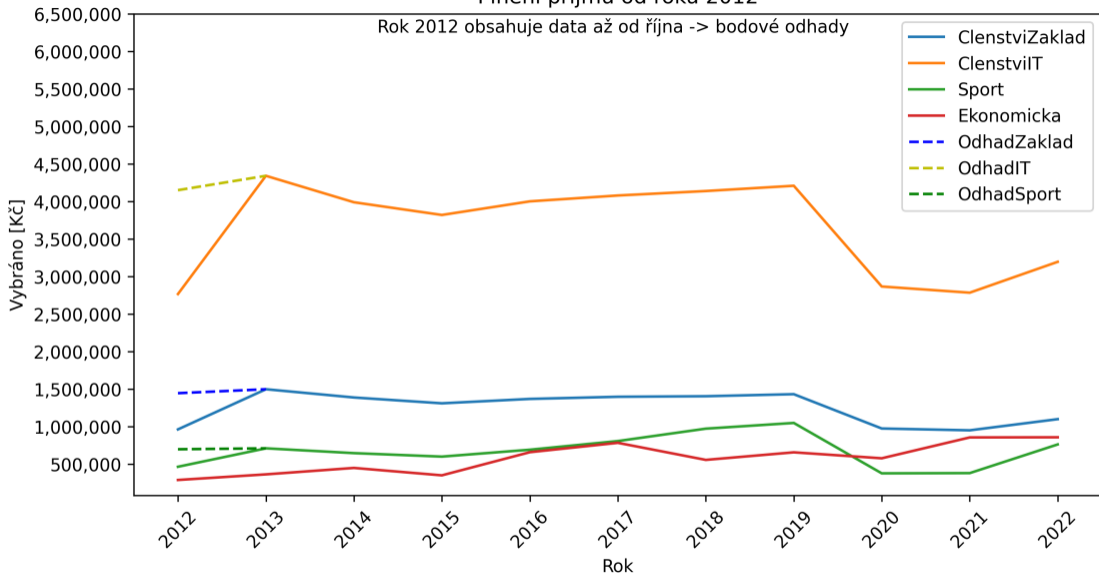
- Silná inflace a rostoucí náklady
- Vysoká cena na jednotlivce při více členstvích

Kumulativní inflace od posledního zvýšení základního členství (1.1.2010)

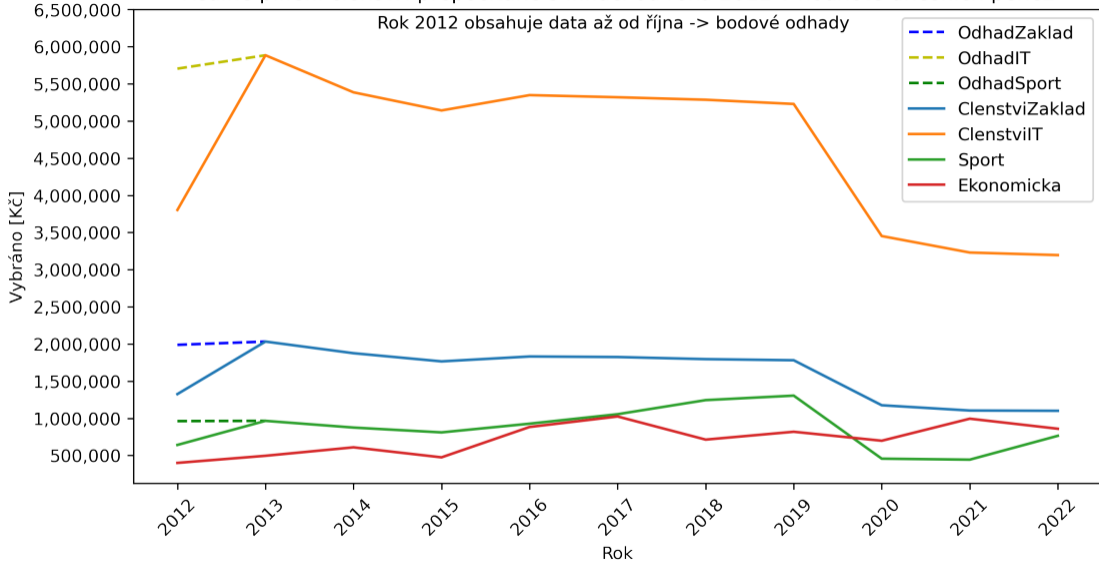


Plnění příjmů od roku 2012

Rok 2012 obsahuje data až od října -> bodové odhady



Reálné plnění členství přepočítané s inflací od roku 2012 v hodnotě dnešních peněz



Navrhovaná řešení

Centrála navrhuje pár vzorových řešení, která různě přistupují k výším a slučování.

Řešení jsou modelová pro účely ekonomické predikce, výše apod., a jsou stále předmětem k diskusi.

Po schůzi představenstva 1.12.2022 byly návrhy zredukovány na dva hlavní kandidáty.

- Scénář 1 – Změna síťového a zvýšení sportovního členství
- Scénář 3 – Systém tří členství

Základní členství

V centrále a následně na představenstvu jsme modelovali a diskutovali několik možných scénářů, včetně těch, ve kterých docházelo ke změně se stávajícím konceptem základního členství. K této variantě se rozhodly jiné kolejší kluby, ale na představenstvu jsme tuto myšlenku zavrhli z následujících důvodů:

- Základní členství má být dostupné, aby nalákalo lidi do klubu
- Ne všichni na SH bydlí, >190 lidí využívá základ bez sítě (kvůli odpustkům složité určit přesně z dat plateb v ISu)
 - Mimostrahovští co se chtějí účastnit projektů (AVC...)
 - Mimostrahovští co chtějí využívat dalších služeb a stejně si zakoupí něco navíc (Taneční, Sport...)

Přejmenování síťového členství

Po vzoru ostatních klubů navrhujeme změnu názvu síťového členství, neboť obsahuje mnohem více, než jen samotné síť. Problémem je samotné jméno doposud síťového členství, pro inspiraci se můžeme bavit například o následujících jménech:

- Rozšířené
- Akademické
- Plus
- Premium
- ...

Uvažovat že jméno může a nemusí zahrnovat další sloučené služby/výhody.

Aktuální stav

■ Ukázka aktuálního stavu

Přehled členství			Předpokládané plnění dle let (Kč)			
Členství	Závisí na	Částka	z 2022	z 2021	z 2019	Průměr 2019,21
Základní		200 Kč	1 100 600	951 800	1 433 000	1 192 400
Sítově	Základní	600 Kč	3 195 600	2 784 600	4 208 400	3 496 500
Sportovní	Základní	1000 Kč	764 000	382 000	1 050 000	716 000
Hudební	Základní	500 Kč	53 000	32 000	50 000	41 000
Fotoateliér	Základní	500 Kč	8 500	8 000	15 500	10 750
Celkem			5 121 700	4 156 400	6 756 900	5 456 650

Tabulka: Aktuální stav

Scénář 1 - Změna síťového a sportovního

- Varianta počítá pouze se změnou ceny bývalého síťového členství a sportovního; Zdražení by muselo donutit > 20% síťových členů si členství zrušit, aby bylo ztrátové

Přehled členství			Předpokládané plnění dle let (Kč)			
Členství	Závisí na	Částka	z 2022	z 2021	z 2019	Průměr 2019,21
Základní		200 Kč	1 100 600	951 800	1 433 000	1 192 400
Rozšířené	Základní	800 Kč	4 260 800	3 712 800	5 611 200	4 662 000
Sportovní	Základní	1500 Kč	1 146 000	573 000	1 575 000	1 074 000
Hudebný	Základní	500 Kč	53 000	32 000	50 000	41 000
Fotoateliér	Základní	500 Kč	8 500	8 000	15 500	10 750
Celkem			6 568 900	5 275 600	8 684 700	6 980 150
Rozdíl			1 447 200	1 119 200	1 927 800	1 523 500

Tabulka: Scénář 1 - Změna síťového a sportovního členství

Scénář 3 - Systém tří členství

- Varianta počítá s rozdělením členství do tří – základní nezměněno, sportovní změna ceny, rozšířené spojující všechny ostatní výhody (SHerna, Fotoateliér, Hudebny...)

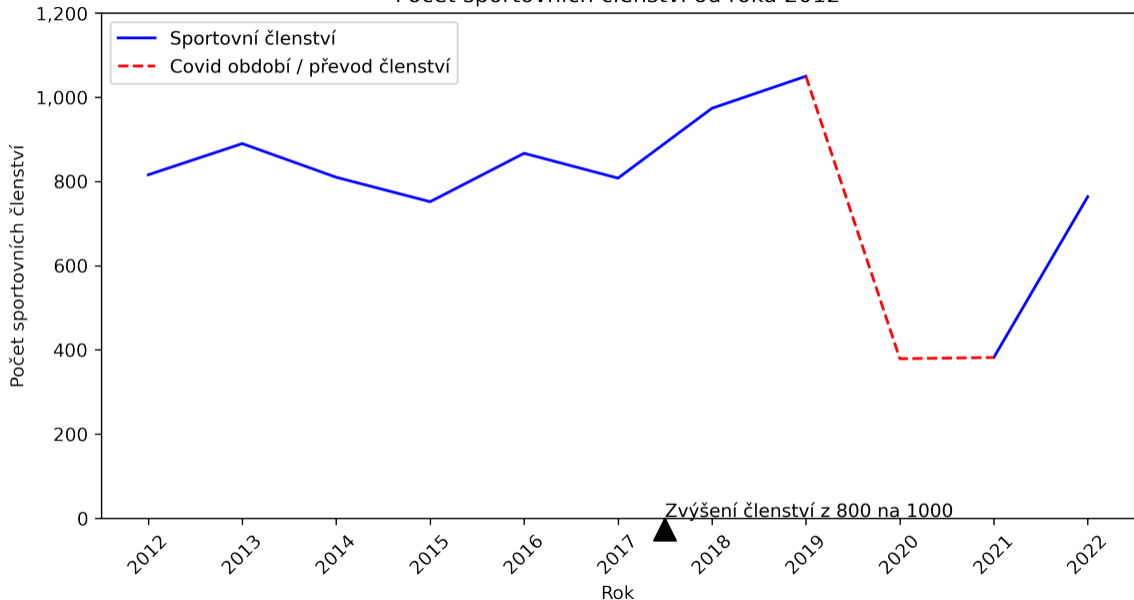
Přehled členství			Předpokládané plnění dle let (Kč)			
Členství	Závisí na	Částka	z 2022	z 2021	z 2019	Průměr 2019,21
Základní		200 Kč	1 100 600	951 800	1 433 000	1 192 400
Rozšířené	Základní	800 Kč	4 280 800	3 728 800	5 635 800	4 682 300
Sportovní	Základní	1500 Kč	1 146 000	573 000	1 575 000	1 074 000
Celkem			6 527 400	5 253 600	8 643 800	6 948 700
Rozdíl			1 405 700	1 097 200	1 886 900	1 492 050

Tabulka: Scénář 3 - Systém tří členství

V návrzích se uvažuje zvýšení sportovního členství. Důvody:

- Dlouhodobě rostoucí provozní náklady
- Větší podpora blokových posiloven, rekonstrukce podlah, obnova zastaralého vybavení
- 11 let se nezvyšoval plat masérů a cvičitelů -> problém s nedostatkem lidí
 - Dřív lekce na Tabatu, Kruhové tréninky, MMA, Flow-In, Stretching...
 - Nyní pouze Tabata
 - Maséři i cvičitelé musí být certifikovaní, jinde dostanou i dvojnásobek.
 - V historii kvůli mzdám už někteří odcházel.
 - Bez řešení situace mezd hrozí odchod masérů a cvičitelů, a členství bude pouze vstupem do posilovny.
- Plán rozšíření SiliconGymu - dlouho plánovaný
 - Zvýšení kapacity i provozních nákladů, nyní nedostačující kapacita
- Boulder - neaktuální - kdyby *někdy* vzniknul, členství pravděpodobně součástí sportovního, aktivace služby po domluvě se správcem (jako blok. posilovny)

Počet sportovních členství od roku 2012



Srovnání sportovního členství a cen komerčních posiloven v Praze

Fitcentrum	Cena půlročního vstupného (student)
Fitness Victory	4500 Kč
Xplore Fitness	6600 Kč
Padera Gym	6000 Kč
Olympia Fitness	6000 Kč
FactoryPro	8000 Kč (Roční)
CrossFit Strahov	11100 Kč
SiliconGym	1500 Kč (+ 200 Kč základ)

SiliconGym nabízí zdarma navíc skupinové lekce a služby trenérů a masáže za nákladové ceny.